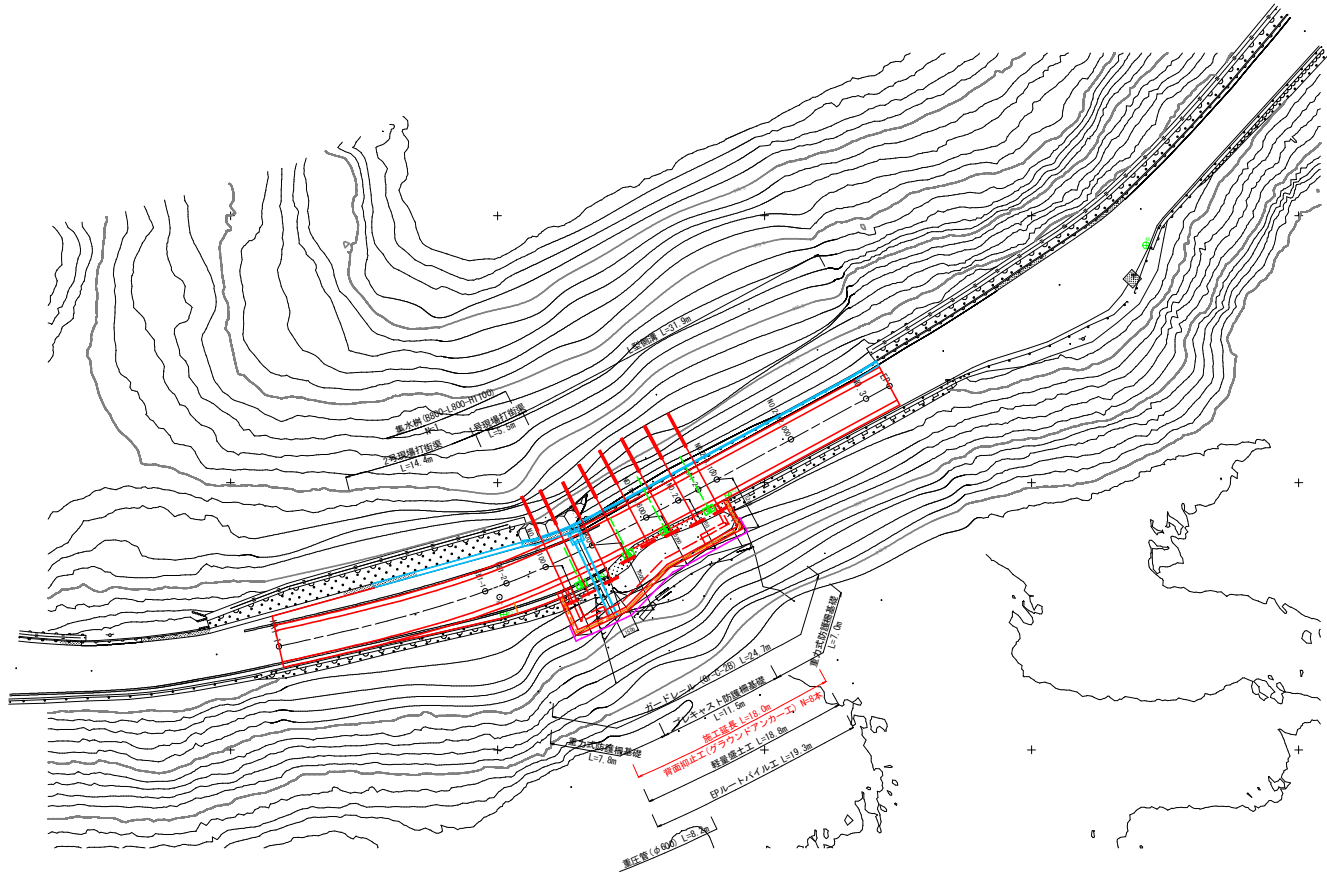


# 平面図



世界測地系  
第IV区  
S=1:250



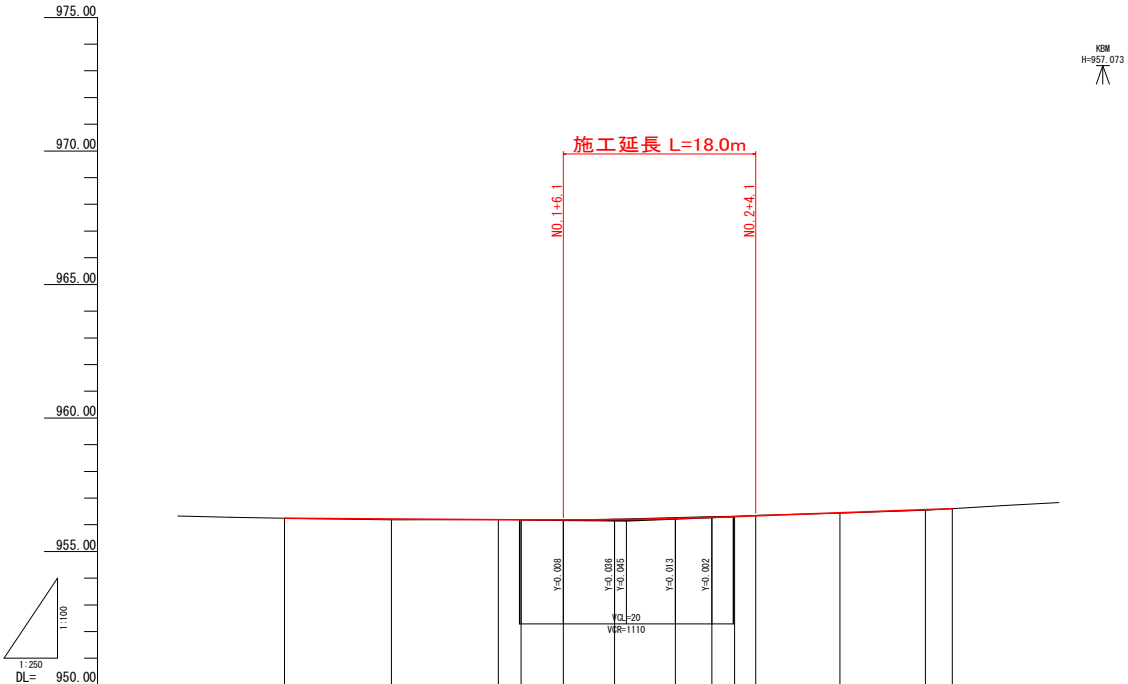
座標リスト

点番	点名	X座標	Y座標	標高
1	K3	94537.675	49160.569	956.146
4	K4	94541.239	49169.677	956.192
3	K5	94548.853	49121.613	956.278
2	K6	94572.233	49160.719	957.113

## 実施設計図面

工事名	R6三土 国道439号 三・東祖谷管生 斜面対策工事 (担い手確保型)		
路線名等	一般国道439号		
工事箇所	三好市東祖谷管生		
図面名	平面図		
縮尺	S=1:250	図面番号	1 / 8
会社名			
担当者名	徳島県西部総合県民局県土整備部<三好>		

縦断図 V=1:100  
H=1:250



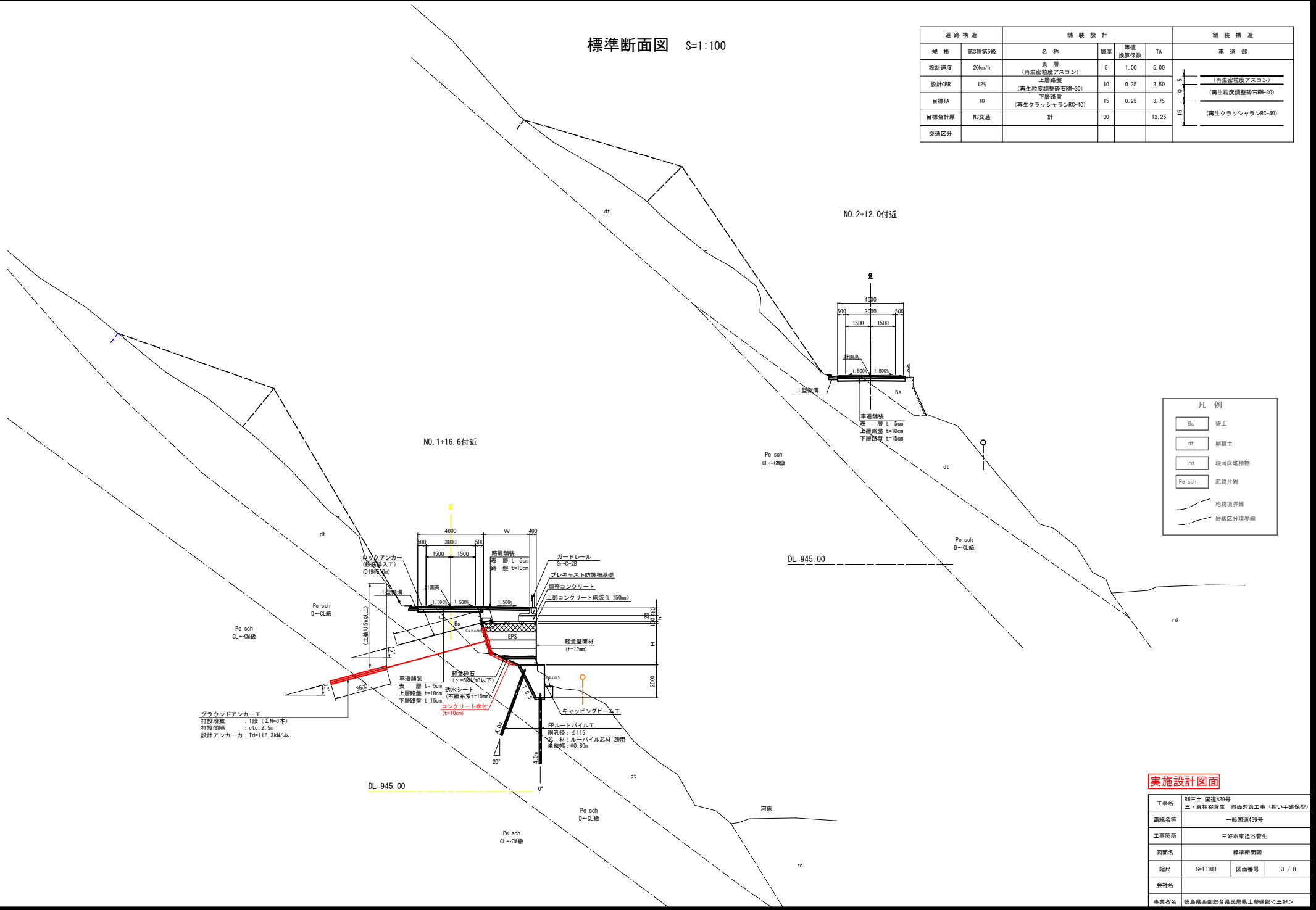
勾配	956.250		1:20.000 L=32.000		956.154		1:30.000 L=30.000		956.610		
盛土	0.000		0.030		0.010		0.016		0.023		
切土	0.000		0.010		0.016		0.011		0.034		
計画高	956.250		956.190		956.190		956.236		956.453		
地盤高	956.250		956.190		956.210		956.270		956.550		
追加距離	0.000		10.000		20.000		36.000		60.000		
単距離	0.000		10.000		10.000		10.000		10.000		
測点	+0.0 (KAI-1)		+0.0+10.0		+0.1 (KEI-1)		+0.1+16.6		+0.2+12.0		
曲率図											

**実施設計図面**

工事名	R6三土 国道439号 三・東祖谷管生 斜面対策工事 (担い手確保型)		
路線名等	一般国道439号		
工事箇所	三好市東祖谷管生		
図面名	縦断図		
縮尺	V=1:100 H=1:250	図面番号	2 / 8
会社名	徳島県西部総合職員局県土整備部<三好>		

標準断面図 S=1:100

道路構造		舗装設計			舗装構造	
規格	第3種第5級	名称	層厚	等価換算係数	TA	車道部
設計速度	20km/h	表層 (再生密粒度アスコン)	5	1.00	5.00	
設計CBR	12%	上層路盤 (再生粒度調整砕石R-30)	10	0.35	3.50	
目標TA	10	下層路盤 (再生クラッシュランRC-40)	15	0.25	3.75	
目標合計厚	N3交通	計	30		12.25	(再生クラッシュランRC-40)
交通区分						



凡例

Bs	盛土
dt	崩積土
rd	現河床堆積物
Pe sch	泥質片岩
- - -	地質境界線
- - -	岩盤区分境界線

グラウンドアンカー工  
 打設深数 : 1段 (2N=8本)  
 打設間隔 : c/c 2.5m  
 設計アンカー力 : 1d=118.3kN/本

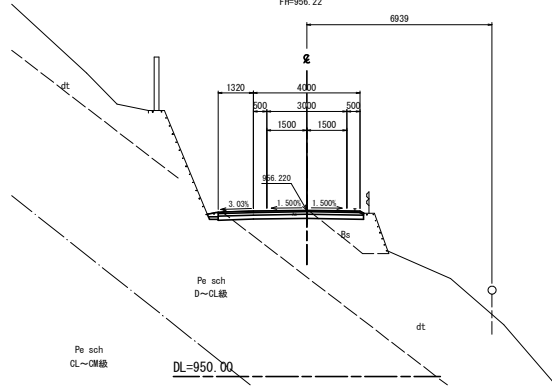
実施設計図面

工事名	R6三土 国道439号 三・東根谷管生 側面対策工事 (担い手確保型)		
路線名等	一般国道439号		
工事箇所	三好市東根谷管生		
図面名	標準断面図		
縮尺	S=1:100	図面番号	3 / 8
会社名			
事業者名	徳島県西部総合県民局県土整備部<三好>		

NO. 0+10.00			
区分	規格	左側数量	右側数量
片切掘削	土砂 W<5m		
路床盛土	軟岩 W<5m 2.5m≦W<4m		
床掘り	土砂 標準		
	軟岩 標準		
	土砂 小規模		
埋戻し	軟岩 小規模		
	最大埋戻し幅 W1<1m		
基面整正	土砂		
不陸整正	軟岩		
車道表層	再生密粒度アスコン		
上層路盤	再生粒度調整砕石		
下層路盤	再生クラッシャーラン		
路肩表層	再生密粒度アスコン		
路肩路盤	再生粒度調整砕石		
アスファルト版取壊し	t=5cm		
コンクリート取壊し	無筋構造物 鉄筋構造物		

NO. 0+10.0

GH=956.19  
FH=956.22

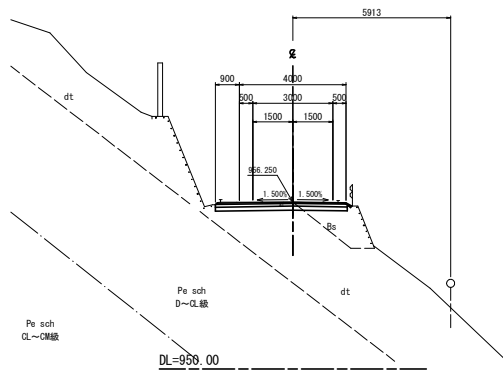


Pe sch  
CL~OM線

DL=950.00

NO. 0 (KA1-1)

GH=956.25  
FH=956.25



Pe sch  
CL~OM線

DL=950.00

NO. 1 (KE1-1)			
区分	規格	左側数量	右側数量
片切掘削	土砂 W<5m		
路床盛土	軟岩 W<5m 2.5m≦W<4m		
床掘り	土砂 標準		
	軟岩 標準		
	土砂 小規模		
埋戻し	軟岩 小規模		
	最大埋戻し幅 W1<1m		
基面整正	土砂		
不陸整正	軟岩		
車道表層	再生密粒度アスコン		
上層路盤	再生粒度調整砕石		
下層路盤	再生クラッシャーラン		
路肩表層	再生密粒度アスコン		
路肩路盤	再生粒度調整砕石		
アスファルト版取壊し	t=5cm		
コンクリート取壊し	無筋構造物 鉄筋構造物		

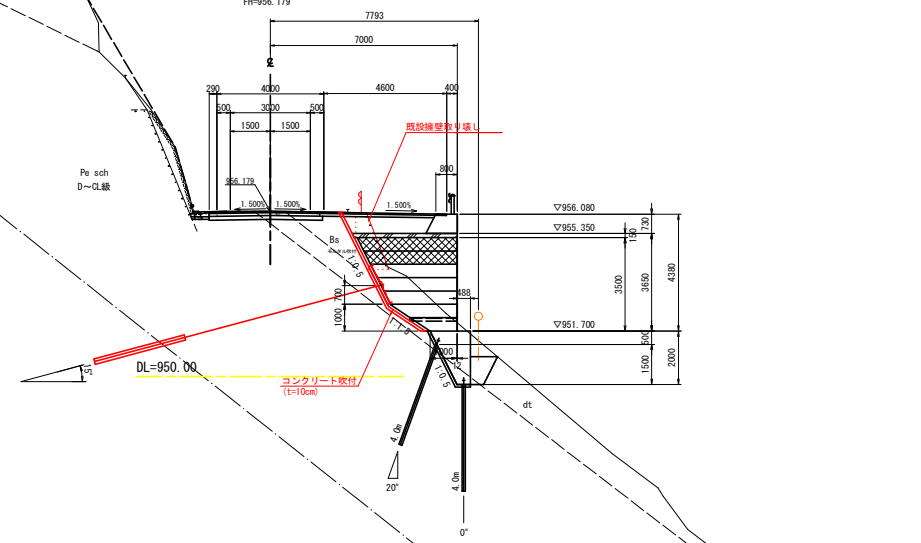
NO. 0 (KA1-1)			
区分	規格	左側数量	右側数量
片切掘削	土砂 W<5m		
路床盛土	軟岩 W<5m 2.5m≦W<4m		
床掘り	土砂 標準		
	軟岩 標準		
	土砂 小規模		
埋戻し	軟岩 小規模		
	最大埋戻し幅 W1<1m		
基面整正	土砂		
不陸整正	軟岩		
車道表層	再生密粒度アスコン		
上層路盤	再生粒度調整砕石		
下層路盤	再生クラッシャーラン		
路肩表層	再生密粒度アスコン		
路肩路盤	再生粒度調整砕石		
アスファルト版取壊し	t=5cm		
コンクリート取壊し	無筋構造物 鉄筋構造物		

横断面図 (1) S=1:100

NO. 1+6.1			
区分	規格	左側数量	右側数量
片切掘削	土砂 W<5m		
路床盛土	軟岩 W<5m 2.5m≦W<4m		
床掘り	土砂 標準		4.2
	軟岩 標準		
	土砂 小規模		
埋戻し	軟岩 小規模		
	最大埋戻し幅 W1<1m		
基面整正	土砂		
不陸整正	軟岩		
車道表層	再生密粒度アスコン		
上層路盤	再生粒度調整砕石		
下層路盤	再生クラッシャーラン		
路肩表層	再生密粒度アスコン		
路肩路盤	再生粒度調整砕石		
アスファルト版取壊し	t=5cm		0.04
コンクリート取壊し	無筋構造物 鉄筋構造物		1.56

NO. 1+6.1

GH=956.19  
FH=956.179



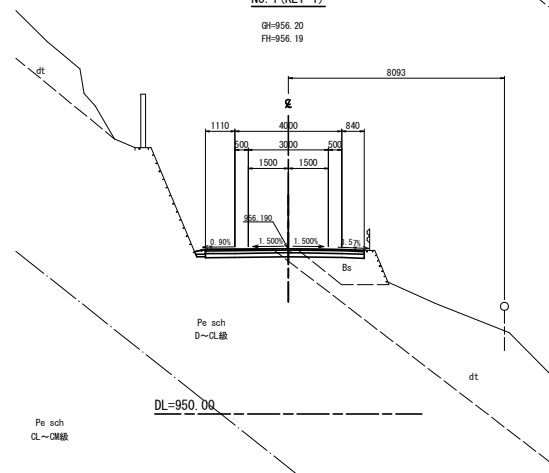
Pe sch  
D~CL線

Pe sch  
CL~OM線

DL=950.00

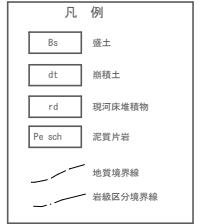
NO. 1 (KE1-1)

GH=956.20  
FH=956.19



Pe sch  
CL~OM線

DL=950.00



実施設計図面

NO. 0 (KA1-1) ~ NO. 1+6.1	
工事名	第三土 国道439号 三・東根谷管生 斜面対策工事 (担い手種別型)
路線名等	一般国道439号
工事箇所	三好市東根谷管生
図面名	横断面図 (1)
縮尺	S=1:100 図面番号 4 / 8
会社名	
事業者名	徳島県西部総合県民局県土整備部<三好>

NO. 1+10.9

区分	規格	左側数量	右側数量
片切掘削	土砂 W<5m		
路床盛土	軟岩 W<5m		
	2.5m ≤ W < 4m		2.6
床掘り	土砂 標準		
	軟岩 標準		
	土砂 小規模		
	軟岩 小規模		
埋戻し	最大埋戻し幅 W1<1m		
基礎整正	土砂		
	軟岩		
不陸整正			
車道表層	再生密粒度アスコン		
上層路盤	再生粒度調整砕石		
下層路盤	再生クラッシャーラン		
路肩表層	再生密粒度アスコン		
路肩路盤	再生粒度調整砕石		
アスファルト版取壊し	1-5m	0.05	
コンクリート取壊し	無筋構造物		2.23
	鉄筋構造物		

横断図 (2) S=1:100

NO. 1+16.6

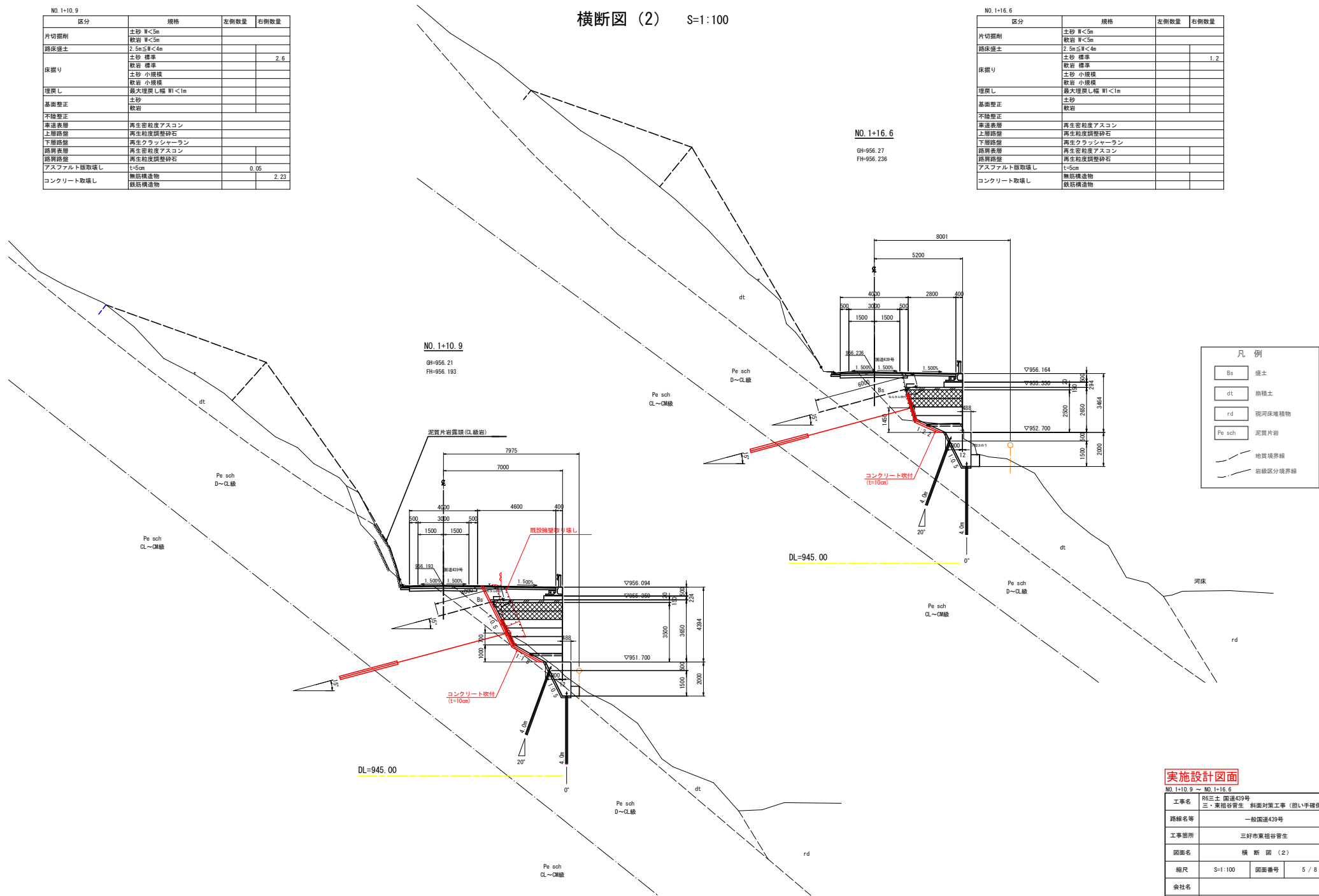
区分	規格	左側数量	右側数量
片切掘削	土砂 W<5m		
路床盛土	軟岩 W<5m		
	2.5m ≤ W < 4m		1.2
床掘り	土砂 標準		
	軟岩 標準		
	土砂 小規模		
	軟岩 小規模		
埋戻し	最大埋戻し幅 W1<1m		
基礎整正	土砂		
	軟岩		
不陸整正			
車道表層	再生密粒度アスコン		
上層路盤	再生粒度調整砕石		
下層路盤	再生クラッシャーラン		
路肩表層	再生密粒度アスコン		
路肩路盤	再生粒度調整砕石		
アスファルト版取壊し	1-5m		
コンクリート取壊し	無筋構造物		
	鉄筋構造物		

NO. 1+16.6

GH=956.27  
FH=956.236

NO. 1+10.9

GH=956.21  
FH=956.193



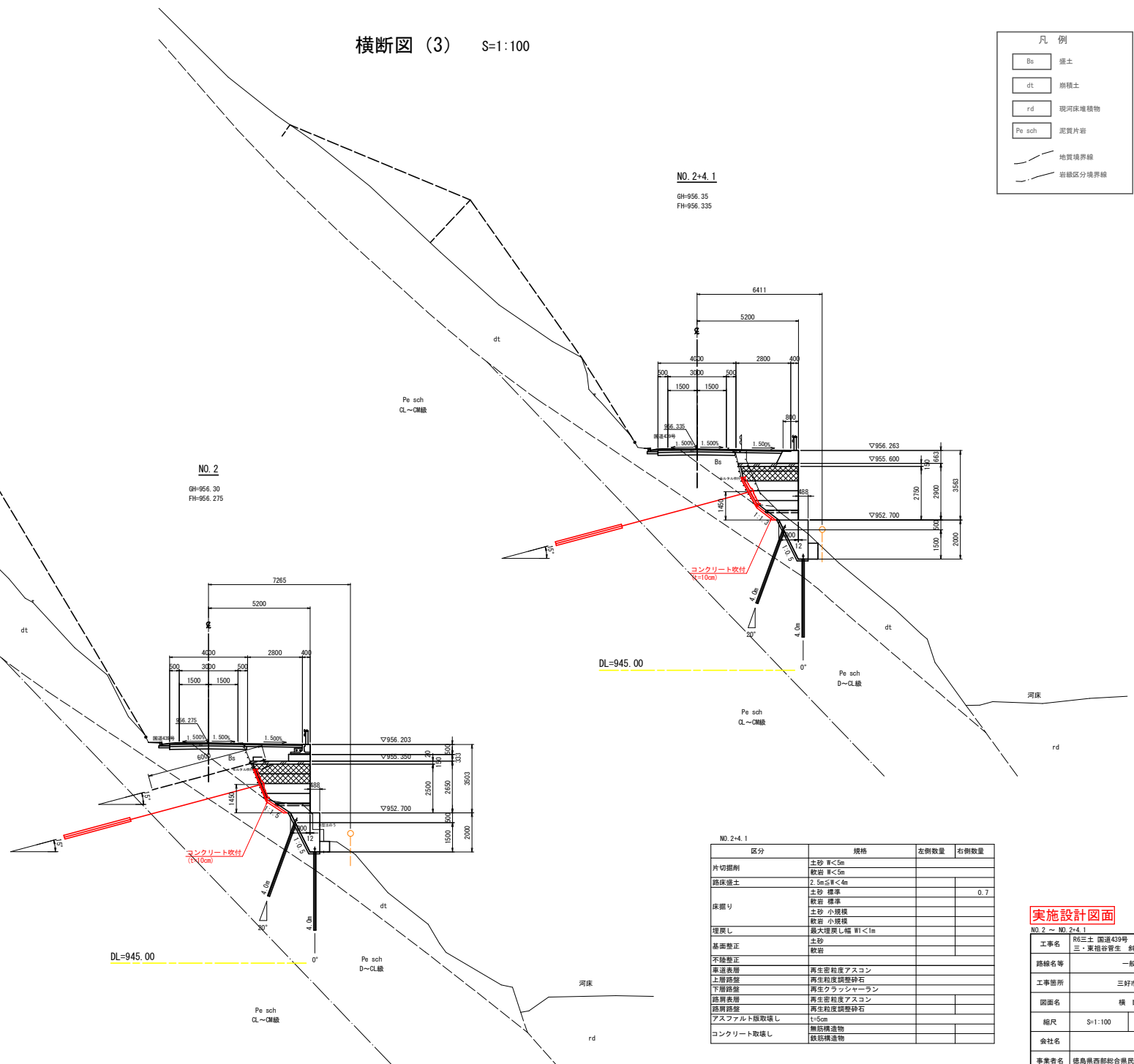
実施設計図面

工事名	R6三土 国道439号 三・東横谷管生 斜面対策工事 (担い手確保型)		
路線名等	一般国道439号		
工事箇所	三好市東横谷管生		
図面名	横断図 (2)		
縮尺	S=1:100	図面番号	5 / 8
会社名	徳島県西部総合県民局県土整備部<三好>		

横断図 (3) S=1:100

凡例

Bs	盛土
dt	崩積土
rd	現河床堆積物
Fe sch	泥質片岩
- - -	地質境界線
- - -	岩級区分境界線



NO. 2  
GH=956.30  
FH=956.275

NO. 2+4.1  
GH=956.35  
FH=956.335

NO. 2

区分	規格	左側数量	右側数量
片切掘削	土砂 W<5m 軟岩 W<5m		
路床盛土	2.5m ≤ W < 4m		0.8
床掘り	土砂 標準 軟岩 小規模		
埋戻し	最大埋戻し幅 W1 < 1m		
基面整正	土砂 軟岩		
不陸整正			
車道表層	再生密粒度アスコン		
上層路盤	再生粒度調整砕石		
下層路盤	再生クラッシャーラン		
路肩表層	再生密粒度アスコン		
路肩路盤	再生粒度調整砕石		
アスファルト版取壊し	t=5cm		
コンクリート取壊し	無筋構造物 鉄筋構造物		

NO. 2+4.1

区分	規格	左側数量	右側数量
片切掘削	土砂 W<5m 軟岩 W<5m		
路床盛土	2.5m ≤ W < 4m		0.7
床掘り	土砂 標準 軟岩 標準 土砂 小規模 軟岩 小規模		
埋戻し	最大埋戻し幅 W1 < 1m		
基面整正	土砂 軟岩		
不陸整正			
車道表層	再生密粒度アスコン		
上層路盤	再生粒度調整砕石		
下層路盤	再生クラッシャーラン		
路肩表層	再生密粒度アスコン		
路肩路盤	再生粒度調整砕石		
アスファルト版取壊し	t=5cm		
コンクリート取壊し	無筋構造物 鉄筋構造物		

実施設計図面

NO. 2 ~ NO. 2+4.1

工事名	R6三土 国道439号
路線名等	三・東祖谷管生 斜面対策工事 (担い手確保型)
工事箇所	一般国道439号
図面名	三好市東祖谷管生
縮尺	横断図 (3)
縮尺	S=1:100 図面番号 6 / 8
会社名	
事業者名	徳島県西部総合県民局県土整備部<三好>

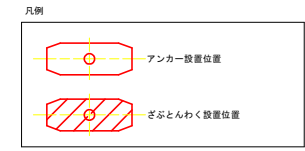
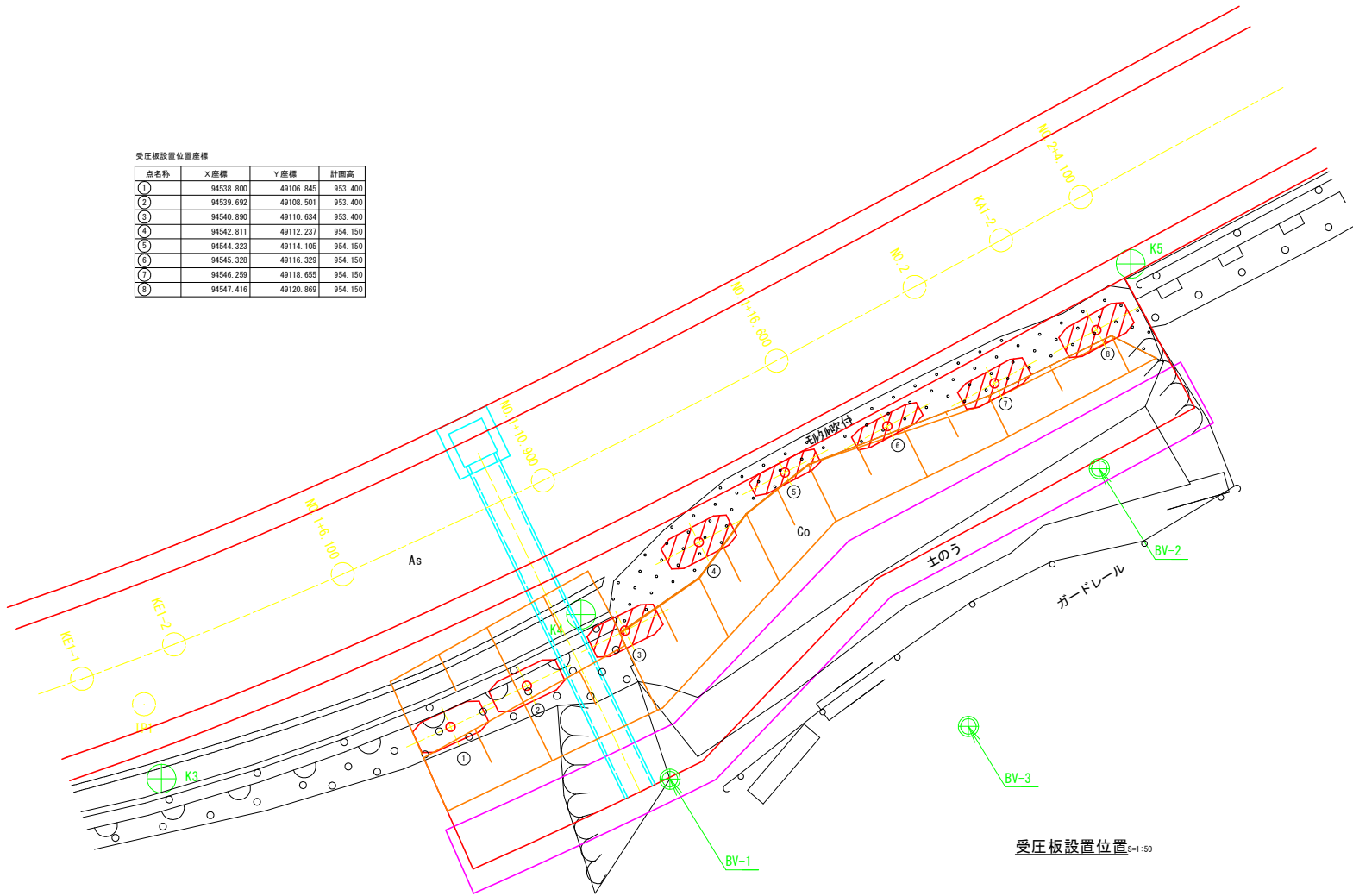
# 背面抑止工 受圧板配置図

S=1:50



受圧板設置位置座標

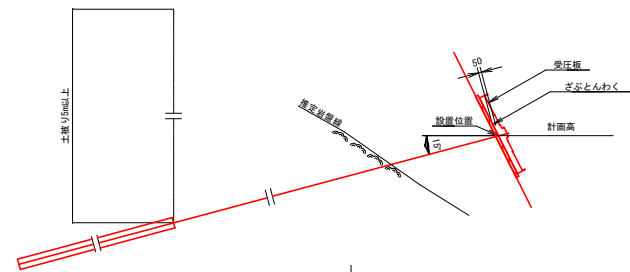
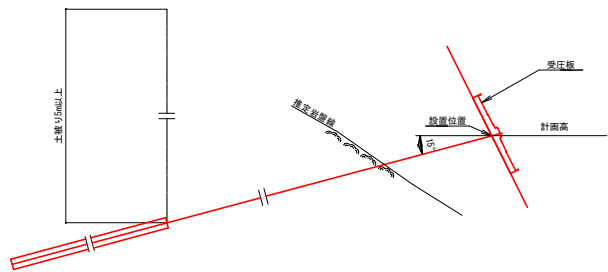
点名称	X座標	Y座標	計面高
①	94538.800	49106.845	953.400
②	94539.692	49108.501	953.400
③	94540.890	49110.634	953.400
④	94542.811	49112.237	954.150
⑤	94544.323	49114.105	954.150
⑥	94545.328	49116.329	954.150
⑦	94546.259	49118.655	954.150
⑧	94547.416	49120.869	954.150



受圧板設置位置 S=1:50

受圧板設置位置

ざぶとんわく設置位置

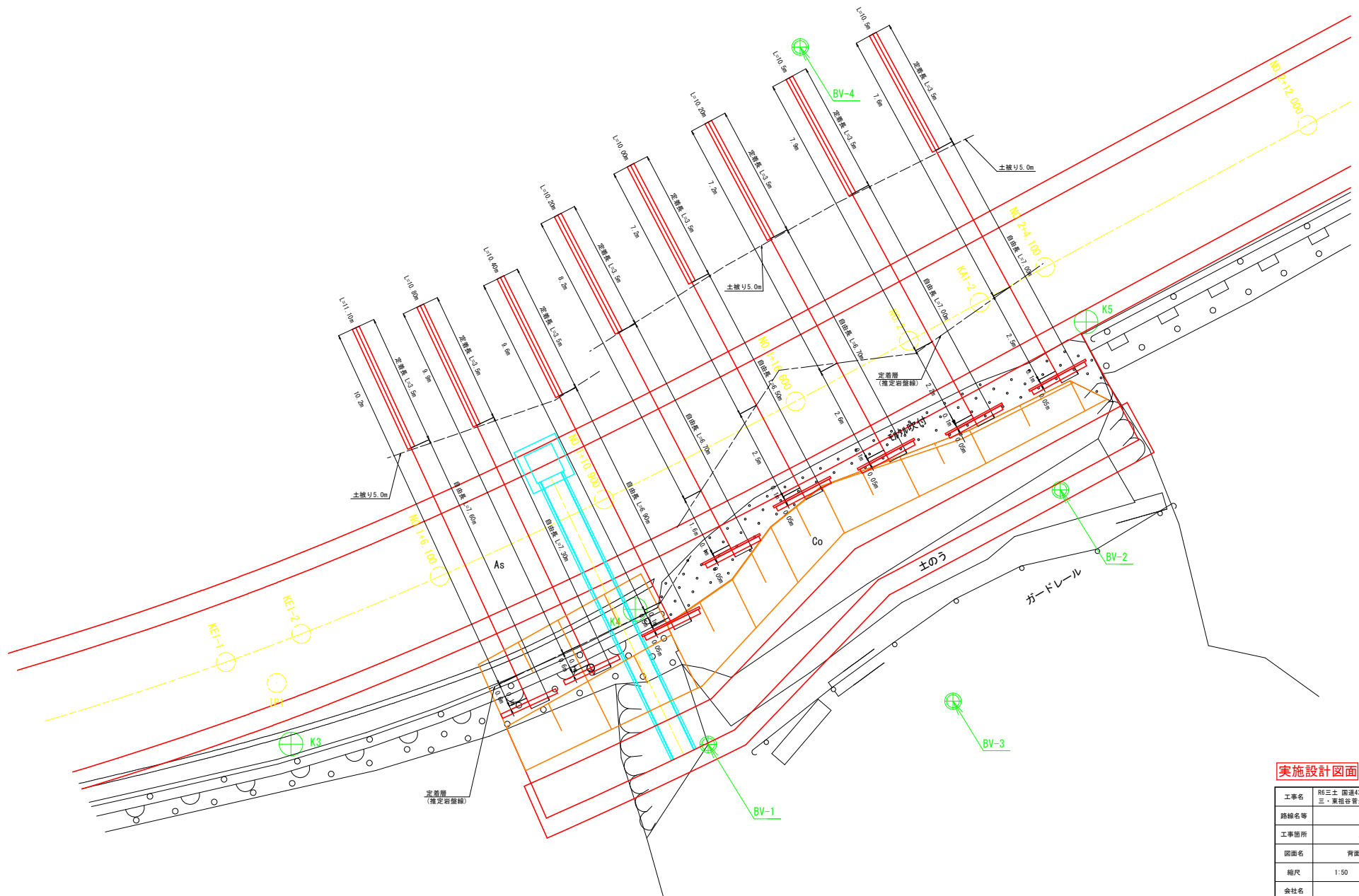


## 実施設計図面

工事名	和国土 国道439号 三・東谷管生 斜面対策工事 (掘り手掘り型)		
路線名等	一般国道439号		
工事箇所	三好市東谷管生		
図面名	背面抑止工 受圧板配置図		
縮尺	1:50	図面番号	7 / 8
会社名			
事業者名	徳島県西部総合県民局県土整備部<三好>		

# 背面抑止工 アンカー延長図

S=1:50



工事名	和国土 国道439号 三・東谷管生 斜面対策工事 (担い手確保型)		
路線名等	一般国道439号		
工事箇所	三好市東谷管生		
図面名	背面抑止工 アンカー延長図		
縮尺	1:50	図面番号	8 / 8
会社名			
事業者名	徳島県西部総合県民局県土整備部<三好>		